



# PEDaII

## TELESKOPICKÉ TERČE PEDaII CLASSIQ

Stavitelné terče na pokládku keramické a betonové dlažby,  
nebo dřevěných a WPC teras.

Novinka



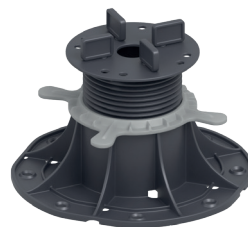
PEDaII CLASSIQ  
17-30mm



PEDaII CLASSIQ  
30-45 mm



PEDaII CLASSIQ  
45-70 mm



PEDaII CLASSIQ  
70-120 mm



PEDaII CLASSIQ  
120-220 mm



Samonivelační hlava  
0-7%



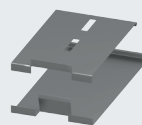
Prodloužení terče  
100mm



Gumová podložka  
1,5mm



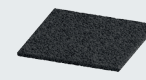
Dilatační profil/  
doraz



Profil pro montáž  
soklu



L-Profil na dřevo  
a WPC



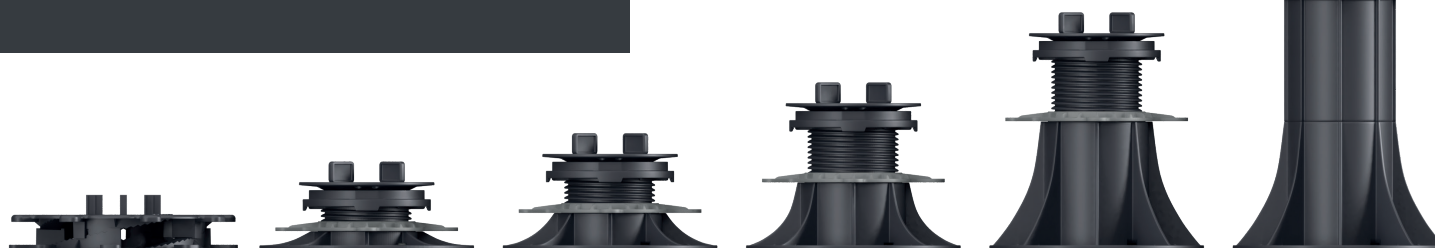
Pryžová podložka  
pod terč



Více informací najdete na  
stránkách [www.ALLIQ.cz](http://www.ALLIQ.cz)

Teleskopické, stavitelné terče jsou vhodné pro montáž teras, balkonů, dlažby okolo bazénů, venkovních teras a u dalších podobných ploch. Na terče PEDaII CLASSIQ můžeme ukládat keramické a betonové dlažby různých rozměrů, nebo dřevo a WPC. Systém suché pokládky teras PEDaII CLASSIQ je velmi estetické řešení, díky kterému můžeme schovat instalace a vyrovnat podlahu do naprosté roviny. Systém je kompatibilní se sérií terčů PEDaII MAXIQ. Obráťte se na nás a technicky Vám se vším pomůžeme.

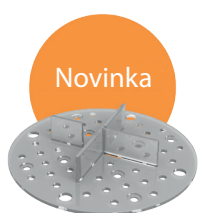
- Široká technická podpora
- Vyrovnání teras oproti podkladu
- Možnost vedení instalací
- Stále relativně suchý povrch
- Multifunkční terče s možností přeskládání
- Jednoduchá a rychlá instalace
- Snadná údržba.





## STATICKÉ TERČE POD DLAŽBY PEVNÉ VÝŠKY

Statické terče pod dlažby výšky 2mm, 3mm, 5mm, 8mm, 14(15)mm



Různé provedení  
**PEDaII CROSSIQ**



Gumový terč 8mm  
**PEDaII GUM 8**



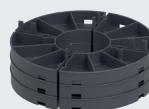
Terč statický 14(15)mm  
**PEDaII STATIC 14(15)mm**



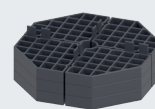
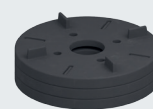
Gumová podložka 1,5mm  
**PEDaII GUM 15**

Statické terče jsou vhodné pro ukládání dlažeb, dřeva a WPC na terasách, balkónech, nebo střeších. Terče nepotřebují pro montáž žádné speciální úpravy a vynikají jednoduchostí použití. Jsou vhodné zejména tam, kde nepotřebujeme vyrovnávat velké rozdíly výšek, nebo prudké spády.

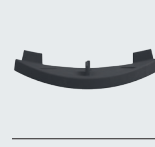
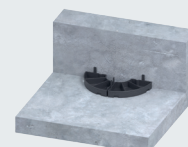
Gumový terč PEDaII GUM 8 je díky využitému materiálu elastický a poradí si s drobnou nerovností na podkladu, dále gumový terč izoluje kročejový hluk a pomáhá proti klapání dlažeb o terče. Gumový terč lze skládat na sebe a to v maximálním množství 5ks. Pevný terč PEDaII STATIC výšky 14(15)mm je také vhodný pro drobné vyrovnání a to díky své vlastnosti možného skládání na sebe. Toto skládání doporučujeme maximálně v počtu 3ks. Obě varianty jsou formátovatelné a tedy bez zbytečného navyšování počtu kusů a také bez odpadu. Nejnižší provedení terče je využití pryžové podložky výšky 3 a 5mm se zapojením křížku pro vymezení PEDaII CROSSIQ 3 a 5mm. PEDaII CROSSIQ lze také využít jako křížek pro dodržení stejných spár při pokládce do drtě, štěrku, nebo písku. Křížky PEDaII CROSSIQ se nabízejí ve variantě bez základny, nebo se základnou a v šířce 3 a 5mm.



Možnost využití terčů pomocí skládání



Formátování terče ke stěně, nebo ke vnějšímu a vnitřnímu rohu.



Gumová podložka tlumící kročejový hluk.

## NABÍDKA ŠIROKÉ TECHNICKÉ PODPORY !



ALLIQ s.r.o.

Rudé Armády 277, Strančice 251 63

tel: +420 703 141 456 E-mail: info@alliq.cz

www.ALLIQ.cz