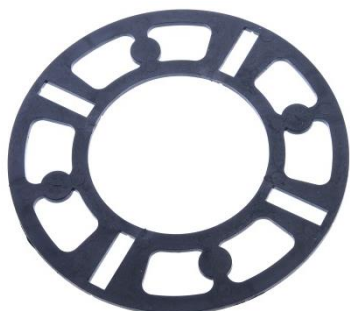
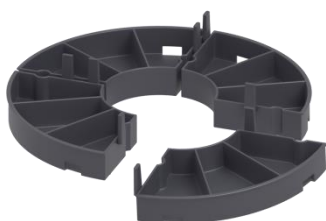




Plastový terč statický



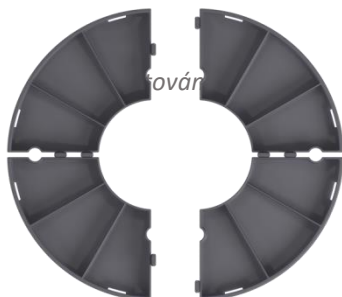
Podložka na plastový terč



Formátování



Formátování



Formátování

PLASTOVÝ TERČ STATICKÝ

Je terč, který slouží k suchému kladení dlažby a dalších nášlapných vrstev. Bez nutnosti použití jiných chemických lepidel. Terč lze skládat na sebe s možností využití 3mm plastové podložky, díky čemu lze těmito terči vyrovnávat drobné nerovnosti a rozdíly v potřebných výškách. Maximální množství skládání na sebe je v počtu 3 ks.

PŘEDNOSTI VÝROBKU

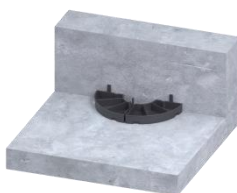
- Úprava výšky podlahy terasy
- Jednoduchá a rychlá instalace
- Možnosti vyrovnání nerovností
- snadná kontrola a údržba hydroizolace pod dlažbou

MONTÁŽNÍ DOPORUČENÍ

Terče se používá na suchou pokládku dlažby a jiných vrstev. Terče se osazují na základě rozměru a typu dlažby (keramická, betonová, atd.) V místech krajů, popřípadě koutů se terč dělí na $\frac{1}{2}$, nebo $\frac{1}{4}$. Na dělení terče je dostačující běžné stavební nářadí. Pro přesnější vyrovnání můžeme použít plastové podložky tloušťky 3mm.

Terče odolávají nepříznivým vlivům vnějšího prostředí.

DŮLEŽITÉ: 3ks terčů je maximální možný počet, který lze skládat na sebe.



Řešení, stěna



Řešení, vnější roh



Řešení, vnější roh

TECHNICKÉ PARAMETRY

Značka	Název	Výška (mm)	Průměr (mm)	Spára (mm)	Materiál	Barva
ST014	Plastový terč	14	150	3	PP	Černá
ST017	Plastový terč	17	150	3	PP	Černá
ST019	Plastový terč	19	150	3	PP	Černá
ST003	Podložka	3	150	3	PP	Černá

DODATEČNÉ INFORMACE: Výše uvedené informace jsou poskytovány podle našeho nejlepšího vědomí. Podmínky vzniklé během aplikace nemá společnost ALLIQ s.r.o. pod kontrolou, proto za ne nese odpovědnost.