

BOXIQ – plastové tvarovky ztraceného bednění pro vzduchové izolace budov.

POPIS VÝROBKU

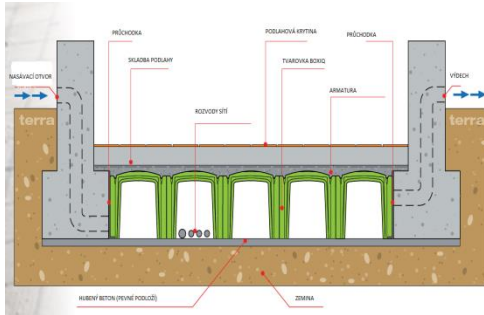
BOXIQ jsou plastové tvarovky ztraceného bednění vyrobené z recyklovaného polypropylenu. Systém BOXIQ je systém tvarovek, které se pokládají vedle sebe zleva do prava, díky obdélníkovému tvaru dostáváme na výběr dvě varianty pokládky viz obr. 3 a 4. Po vyskládání plochy nám vznikne systém skořepinové vzduchově odvětrávané a izolovaného podloží (plochy) Jedná se o trvale odvětrávanou plochu ze které díky skořepinovému systému, můžeme odvádět radonové plyny, vlhkost, ve vzniklém prostoru dvojité konstrukce podlahy, podloží může vést instalační rozvody, nebo jí můžeme vyplnit tepelnou izolací. Díky použití tvarovek BOXIQ můžeme dosáhnout snížení hmotnosti skladeb podlah podloží, dokážeme zároveň snížit náklady na výplňové vrstvy, základových desek (hutnění a hutnicí vrstvy). Systémem BOXIQ snížíme váhu základové desky. Výrazně snižují náklady na spotřebu elektrické energie tam, kde je třeba zachovat chlad, nebo naopak teplo (vzduch je výborným izolantem.) Dělení tvarovek je snadné stačí kotoučová pila s řezným kotoučem na plat, flexa.atd. Vysoká tuhost konstrukce desek umožňuje montážníkům.

VÝHODY SYSTÉMU

- ODVOD VLHKOSTI A RADONU ZE SPODNÍ STAVBY
- LEPŠÍ PARAMETRY TEPELNĚIZOLAČNÍCH VLASTNOSTÍ
- VEDENÍ INSTALACÍ A ROZVODŮ POD ÚROVNÍ PODLAHY
- VODNÍ REZERVOÁRY, ULOŽENÍ VODY
- NÍZKÁ HMOTNOST NÁKLADY NA USKLADNĚNÍ A DOPRAVU
- TUHOST KONSTRUKCE BĚŽNĚ POCHOZÍ JÍŽ VE STÁDIU VÝSTAVBY
- SNÍŽENÍ ZÁTĚŽE PODLOŽÍ A KONSTRUKCÍ
- SNÍŽENÍ VSTUPNÍCH NÁKLADŮ NA VÝPLŇOVÉ MATERIÁLY
- SYSTÉMOVÉ ŘEŠENÍ VLHKOSTI V OBVODOVÉM ZDIVU, STARŠÍ BUDOVY HISTORICKÉ OBJEKTY

PRACOVNÍ ROZMĚRY TVAROVEK BOXIQ

Označení	BOX 5	BOX 10	BOX 15	BOX 20	BOX 25	BOX 30	BOX 35	BOX 40	BOX 50	BOX 55	BOX 60	BOX 65	BOX 70
A cm	80	80	75	75	75	75	75	75	75	75	75	75	75
B cm	60	60	50	50	50	50	50	50	50	50	50	50	50
C cm	2,5	7,5	8	13	118	23,5	28,5	33,5	43	48	54	60	65
D cm	12	12	57	60	58	59	57	51	60	62	55	55	59
E cm	12	12	30	30	31	32	30	41,5	33	34	33	33	35
H cm	5	10	15	20	25	30	35	40	50	55	60	65	70



STABILNÍ UŽITNÉ ZATÍŽENÍ V kg/m²

TLOUŠŤKA PODKLADNÍHO BETONU R.c.K 150	TLOUŠŤKA DESKY V cm RcK ≥ 250 PŘI POUŽITÍ KARISÍŤE Ø6mm S OKY 20 X 20 cm FeB44K	BOX 5 – 10 – 15 – 20 – 25 – 30 – 35 – 40 – 45 – 50 – 55 – 60					
		ÚNOSNOST PODKLADU VYJÁDŘENÁ V KG/cm ²					
		0,6	0,8	1,00	1,20	1,5	2,00
5 cm	3 cm	450	700	1000	1300	1800	2000
10 cm	3 cm	1200	1800	2000	2000	2000	2000
15 cm	3 cm	2000	2000	2000	2000	2000	2000
10 cm	8 cm	1100	1700	2300	2900	3800	5400
15 cm	8 cm	2200	3200	4200	5200	6700	9300
20 cm	8 cm	3600	5200	6700	8300	10000	10000

PODKLAD Z BETONU RcK ≥ 200 KARI SÍŤ Ø6 X 20 X 20 CM

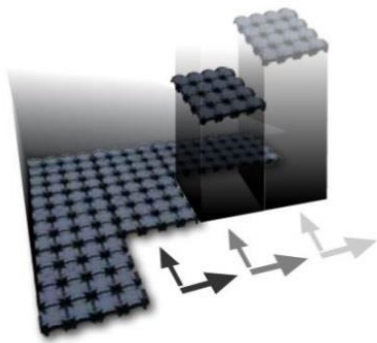
TLOUŠŤKA PODKLADNÍHO BETONU R.c.K 150	TLOUŠŤKA DESKY V cm RcK ≥ 250 PŘI POUŽITÍ KARISÍŤE Ø6mm S OKY 20 X 20 cm FeB44K	BOX 65 - 70					
		ÚNOSNOST PODKLADU VYJÁDŘENÁ V KG/cm ²					
		0,6	0,8	1,00	1,20	1,5	2,00
5 cm	3 cm	200	400	600	850	1200	1700
10 cm	3 cm	900	1400	1900	2000	2000	2000
15 cm	3 cm	1900	2000	2000	2000	2000	2000
10 cm	8 cm	800	1200	1700	2100	2900	4000
15 cm	8 cm	1700	2500	3400	4500	5500	7500
20 cm	8 cm	3000	4300	5500	7000	8900	10000

PODKLAD Z BETONU RcK ≥ 200 KARI SÍŤ Ø6 X 20 X 20 CM

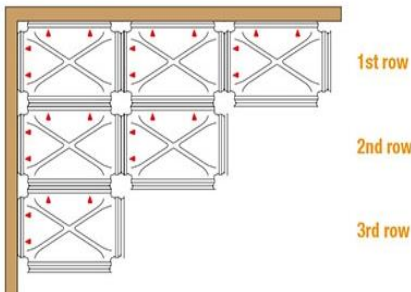
Na vyžádání jsme schopni připravit zprávu a výpočet únosnosti stability podloží a navrhnout správné řešení.

MONTÁŽNÍ NÁVOD INSTALACE TVAROVEK BOXIQ

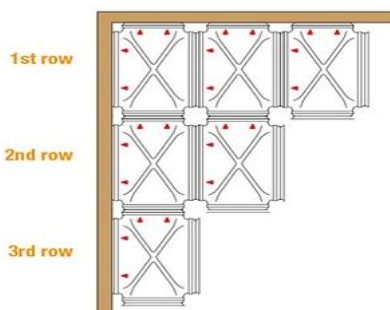
- Podklad hubený beton C 15/20 tloušťku podkladní desky volíme v návaznosti na požadovaného budoucího zatížení
- Pro zatížení větší jak 4000 kg/m² je potřeba použít výtuznou svařovanou kari síť Ø 6 mm oko 100 x 100 mm
- Na takto připravený podklad můžeme začít skládat tvarovky Boxiq vedle sebe a vkládat je límcem ve směru šipek, které jsou na každé tvarovce naznačeny, díky obdélníkovému tvaru dokážete využít výplň prostoru bez dalšího formátování jak u konkurenčních čtvercových prvků .tvarovky je možné pokládat ve dvou různých směrech jako na viz obrázek pokládky.
- Před položením samotných tvarovek zabudujte (položte instalace TZB)
- Tvarovky lze uzavírat systémovými plastovými lištami různých výšek podle používaného typu tvarovky.



Způsob pokládky

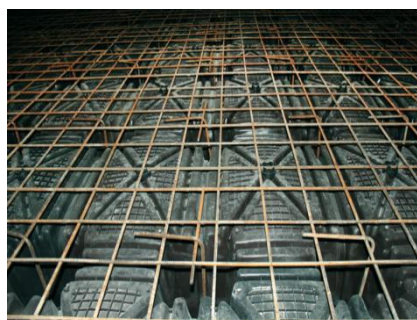


Způsob pokládky





- Jako výztuž by se měla používat kari síť Ø 6 mm s oky 200 x 200 mm
- Dalším doporučením je vložit armování i do nohy tvarovek stačí jednoduše ohnout výztužný drát roxor Ø 6 mm ohnout jej do tvaru písmene L a zavěsit svisle dolů do středu nohy, získáme tak vyztužení nohou a díky tomu i daleko vyšší nosnost systému BOXIQ.
- Systémové desky je možné jednoduše formátovat pilkou na plast jak ruční, tak elektrickou
- V případě, že tvarovku dělíte na dva kusy ten druhý je vždy použitelný na druhé straně vyplňovaného prostoru, jedná se, tedy téměř o bezodpadový systém.
- Používáme li systém tvarovek BOXIQ pro odvětrání vlhkého zdiva tzv zdvojených podlah u starších budov je nutné dodržet pravidlo rozmístění nasávacích a výdechových otvorů, tak aby se mohl projevit komínový efekt. Nasávací otvory jsou nízko nad terémem a výdechy jsou stejně jako komín výše. Četnost otvorů je cca každého 1,5 bm. trubkou Ø 100 mm
- Pro odvětrání podlahy svislých podmáčených zdí je možné využít i staré komínové průduchy v kombinaci s ventilačními turbínami, které se osadí na komínovou hlavu. Vznikne tak stálý tah, který trvale a plynule odvádí vlhkost z odvětrávaného prostoru.



Označení	APLIKAČNÍ ROZMĚR V cm	SPOTŘEBA BETONU PO VRCHLÍK TVAROVKY NA m ²]	NOSNÝ POVRCH PODKLADU	BALENÍ NA PALETĚ ks / m ²	ROZMĚR ZABALENÉ PALETY V m
BOX 5	58x78x5h	m ³ /m ² 0,009	cm ² /m ² 645	200 ks / 90 m ²	1,20x0,80x2,14
BOX 10	58x78x10h	m ³ /m ² 0,015	cm ² /m ² 580	160 ks / 72 m ²	1,20x0,80x2,18
BOX 15	50x75x15h	m ³ /m ² 0,030	cm ² /m ² 547	100 ks / 37,5 m ²	1,05x0,77x2,00
BOX 20	50x75x20h	m ³ /m ² 0,035	cm ² /m ² 453	100 ks / 37,5 m ²	1,05x0,77x2,05
BOX 25	50x75x25h	m ³ /m ² 0,040	cm ² /m ² 599	100 ks / 37,5 m ²	1,05x0,77x2,15
BOX 30	50x75x30h	m ³ /m ² 0,045	cm ² /m ² 474	100 ks / 37,5 m ²	1,05x0,77x2,20
BOX 35	50x75x35h	m ³ /m ² 0,050	cm ² /m ² 495	100 ks / 37,5 m ²	1,05x0,77x2,25
BOX 40	50x75x40h	m ³ /m ² 0,055	cm ² /m ² 439	100 ks / 37,5 m ²	1,05x0,77x2,30
BOX 45	50x75x45h	m ³ /m ² 0,062	cm ² /m ² 405	100 ks / 37,5 m ²	1,05x0,77x2,35
BOX 50	50x75x50h	m ³ /m ² 0,065	cm ² /m ² 371	90 ks / 33,75 m ²	1,05x0,77x2,20
BOX 55	50x75x55h	m ³ /m ² 0,070	cm ² /m ² 337	90 ks / 33,75 m ²	1,05x0,77x2,30
BOX 60	50x75x60h	m ³ /m ² 0,085	cm ² /m ² 490	80 ks / 30 m ²	1,05x0,77x2,10
BOX 65	50x75x65h	m ³ /m ² 0,090	cm ² /m ² 426	80 ks / 30m ²	1,05x0,77x2,20
BOX 70	50x75x70h	m ³ /m ² 0,095	cm ² /m ² 373	80 ks / 30 m ²	1,05x0,77x2,25

Dodatečné informace: Výše uvedené informace jsou poskytovány podle našeho nejlepšího vědomí. Podmínky vzniklé během aplikace nemá společnost ALLIQ s.r.o. nemá pod kontrolou, proto za ně nenese odpovědnost.